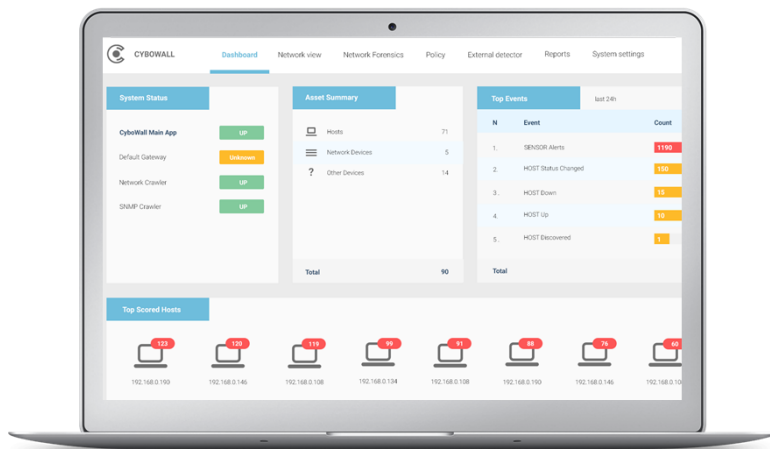


Cybowall™

DETECCIÓN DE BRECHAS, VISIBILIDAD DE RED Y GESTIÓN DE VULNERABILIDADES



Interfaz central de monitoreo de Cybowall para visibilidad total de red y reportes

RESUMEN DE LA SOLUCIÓN

Cybowall es una solución no intrusiva, sin agente, que provee monitoreo completo y continuo de la red a través de protocolos y extendiéndose a todos los endpoints. Cybowall protege la red en tiempo real, detectando y reaccionando ante amenazas a medida que van apareciendo.

Reduce los riesgos de las organizaciones ganando visibilidad total de la red.

Cybowall permite a las organizaciones:

- Rápida detección de brechas activas
- Identificación y minimización de vulnerabilidades potenciales
- Gestión y reportes sobre cumplimiento de regulaciones (GDPR, PCI-DSS, ISO etc.)
- Registro y análisis de todos los eventos e incidentes dentro de la red, para investigarlos con mayor profundidad

Cybowall combina múltiples herramientas de ciberseguridad y funcionalidades en una única solución, asegurando redes de todos los tamaños y proveyendo una defensa unificada ante la constante evolución del panorama de las amenazas.

BENEFICIOS DE LA SOLUCIÓN

- **Detiene la manipulación de endpoints y el malware:** Permite la detección de amenazas persistentes avanzadas en la red y en el endpoint
- **Crea mapa de endpoints:** Aumenta la visibilidad creando un mapa de todos los endpoints conectados a la red para obtener un mejor conocimiento del ambiente
- **Identifica vulnerabilidades:** Permite estar informado acerca de las vulnerabilidades a través de la priorización de gestión de parches
- **Detecta movimiento lateral:** Atrapa atacantes que ya han violado las defensas perimetrales
- **Detecta brechas activas:** Descubre las brechas de la red rápidamente para evitar los efectos dañinos
- **Cumple con los requisitos legales:** Adhiere a los estándares de cumplimiento normativo (GDPR, ISO, PCI-DSS, HIPAA etc.)

CARACTERÍSTICAS DE LA SOLUCIÓN



Detección de brechas

- **Detección de intrusos:** Capacidad de detección de brechas sin interferencias en la red
- **Redes trampa:** Visión de movimiento lateral entre endpoints y detección de amenazas, sirviendo de señuelo ante ataques activos
- **Forensia en redes:** Detección y análisis de la fuente de los ataques de seguridad y los incidentes



Visibilidad de red

- **Mapa de endpoints:** Creación de mapas dinámicos de todos los endpoints, incluyendo perfiles de puerto y actividades
- **WMI:** Control WMI y continuo escaneo de endpoints para la visibilidad total de la red
- **SIEM:** Gestión de registros y de eventos; correlación de eventos e informes para ayudar a identificar violaciones de políticas y habilitar los procedimientos de respuesta



Gestión de vulnerabilidades

- **Diagnóstico de vulnerabilidades:** Monitoreo de endpoints e identificación de sistemas vulnerables dentro de la red para la priorización de gestión de parches
- **Contraseñas predeterminadas:** Identificación y cambio de contraseñas predeterminadas para reducir riesgos
- **Identificación de malware:** Identificación de archivos maliciosos y su ubicación dentro de la red

RESUMEN TÉCNICO DE LA SOLUCIÓN

Cybowall recopila y analiza información sobre los eventos, tanto del endpoint como de la red. A través de un sensor que, sin interferir, hace una copia de toda la red y del tráfico interno vía TAP/Port Mirroring, Cybowall funciona como un IDS a nivel de la red. Cuenta con un escáner sin agente que utiliza funcionalidades WMI para recolectar información detallada y correlacionarla con Indicadores de Compromiso (IOC) conocidos. Agregando centralmente actividad en toda la red, Cybowall investiga IOC, tales como CVE, DNS, URL, nombres de hosts, direcciones IP, dominios, URI y rutas de archivos. Implementando la tecnología de redes trampa, y conectándose directamente al switch del núcleo de la red, vía SNMP, Cybowall permite la continua visibilidad de la red y la efectiva detección de brechas.

